

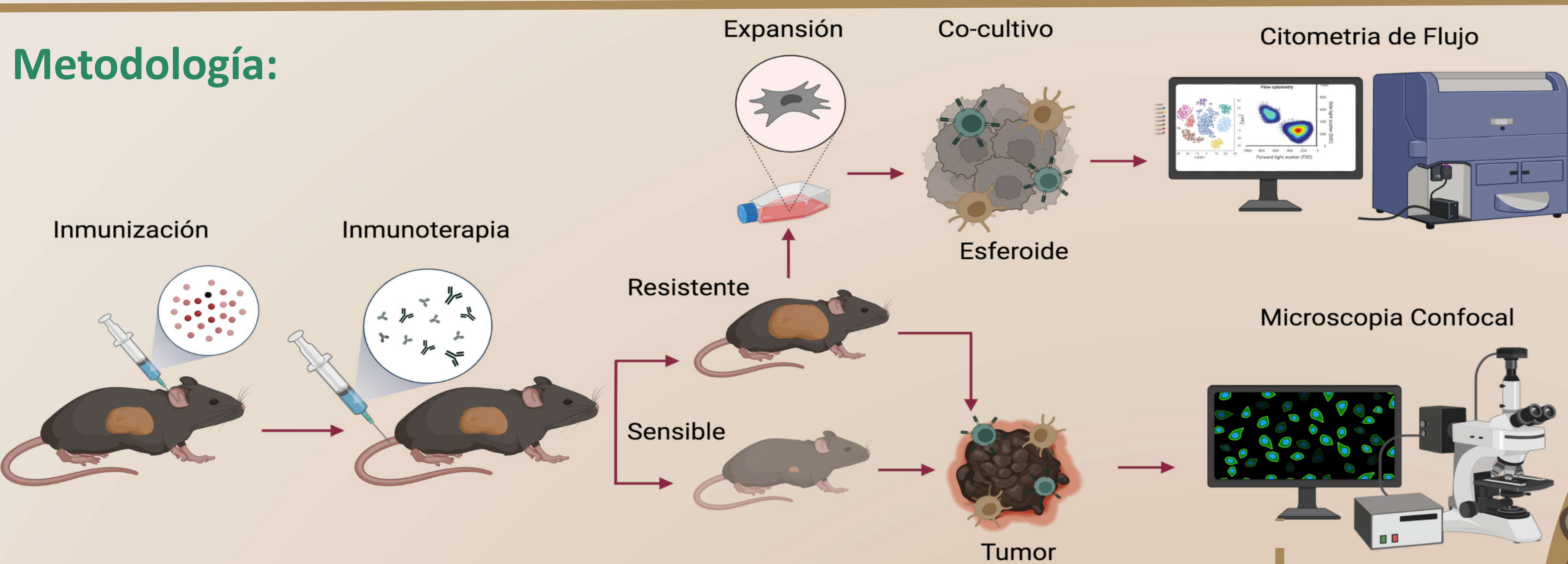
Desarrollo y caracterización de un modelo pre-clínico de resistencia a inmunoterapia anti PD-1 en melanoma

Gajón-Martínez J.^{1,2*} Fuentes-Panana E.³, Laura C. Bonifaz Alfonzo¹.

¹Unidad de Investigación Médica en Inmunología, Hospital de especialidades, CMN Siglo XXI, IMSS. Av. Cuauhtémoc 330, Doctores, Cuauhtémoc, 06720, Ciudad de México. ³Hospital infantil de México Federico Gómez, Doctor Márquez 162, Doctores, Cuauhtémoc, 06720 Ciudad de México, CDMX Tel: 56276900 Ext: 21370 E-mail: labonifaz@yahoo.com

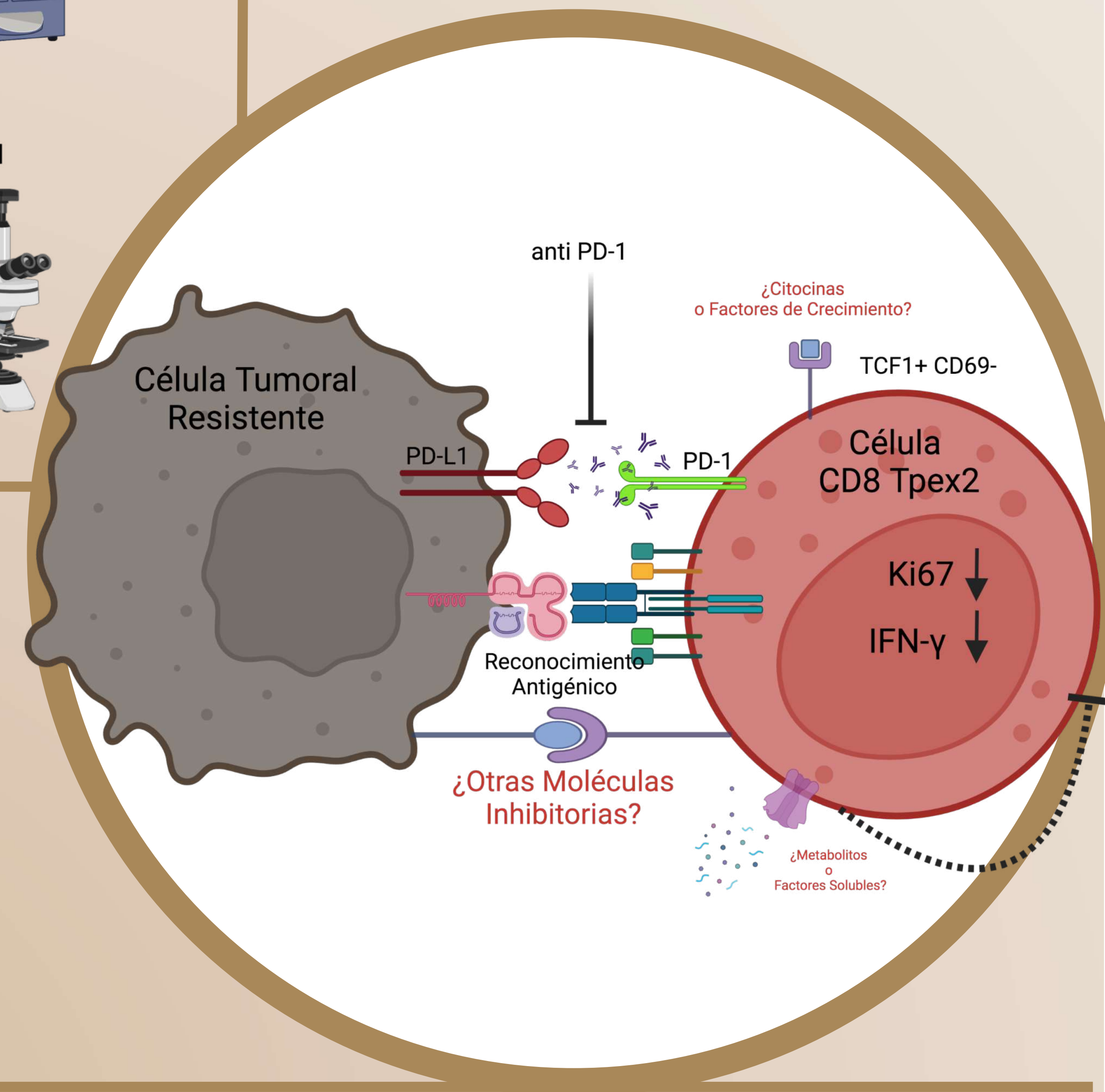
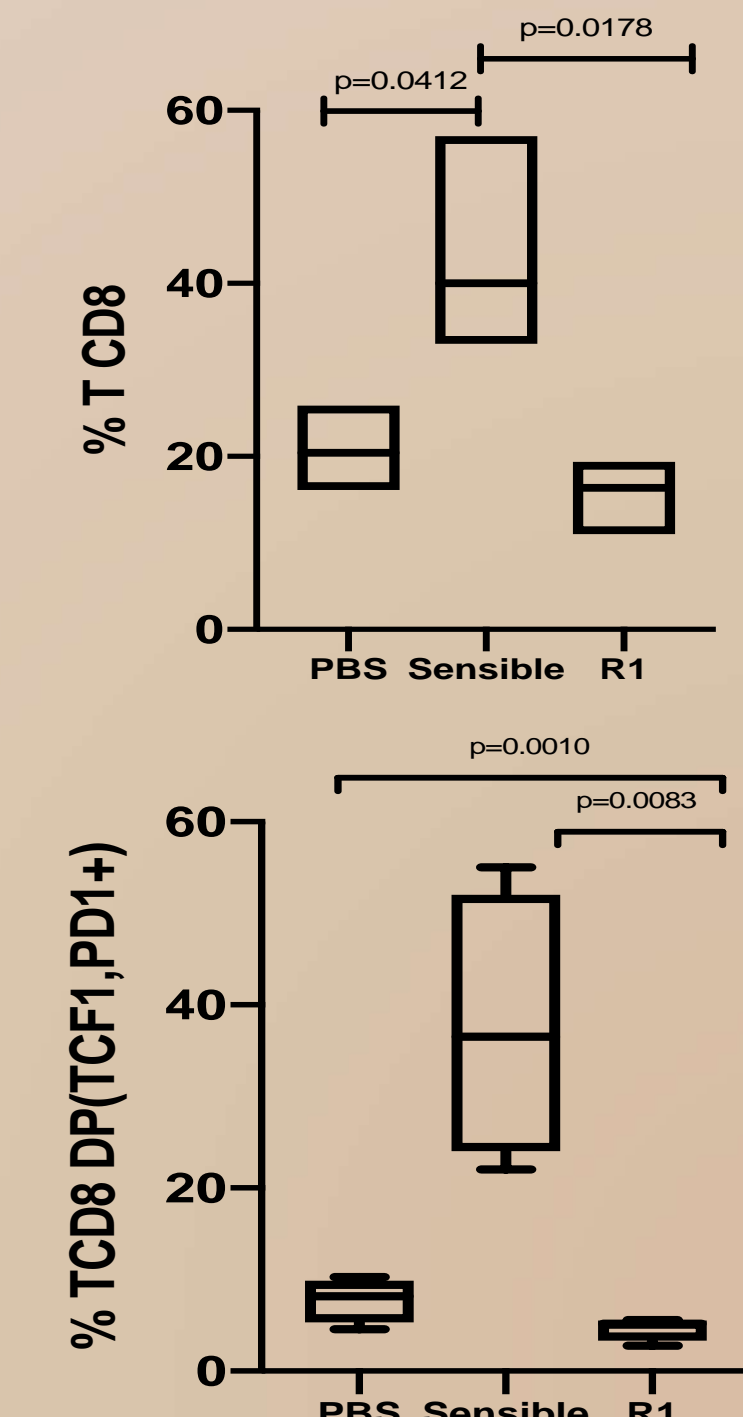
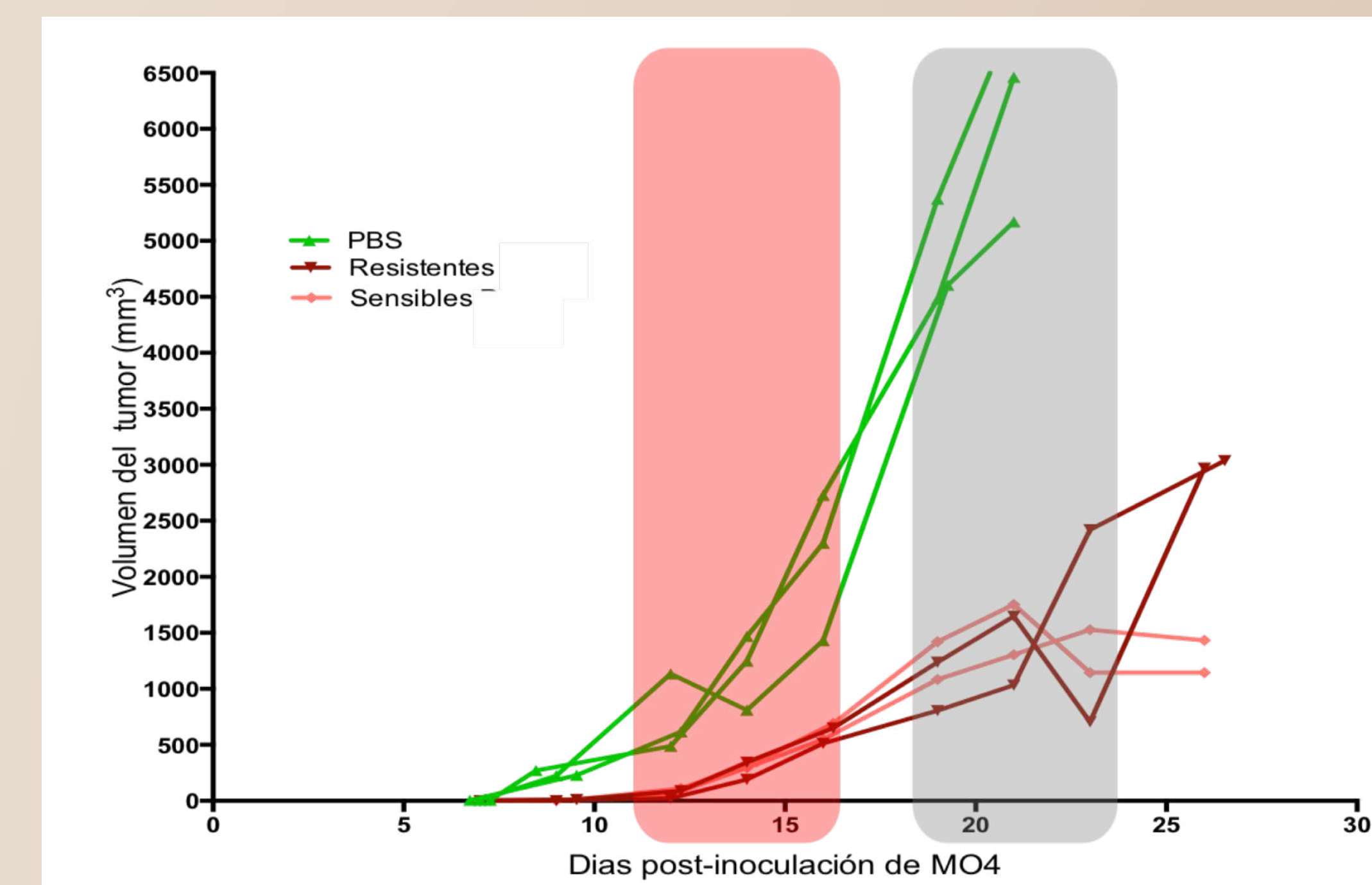
Objetivo: Obtener un modelo de resistencia a inmunoterapia anti PD-1 en melanoma murino y caracterizar las diferencias fenotípicas y funcionales de las células CD8 infiltrantes de tumor para determinar mecanismos de resistencia a inmunoterapia y su posible reversión.

Metodología:

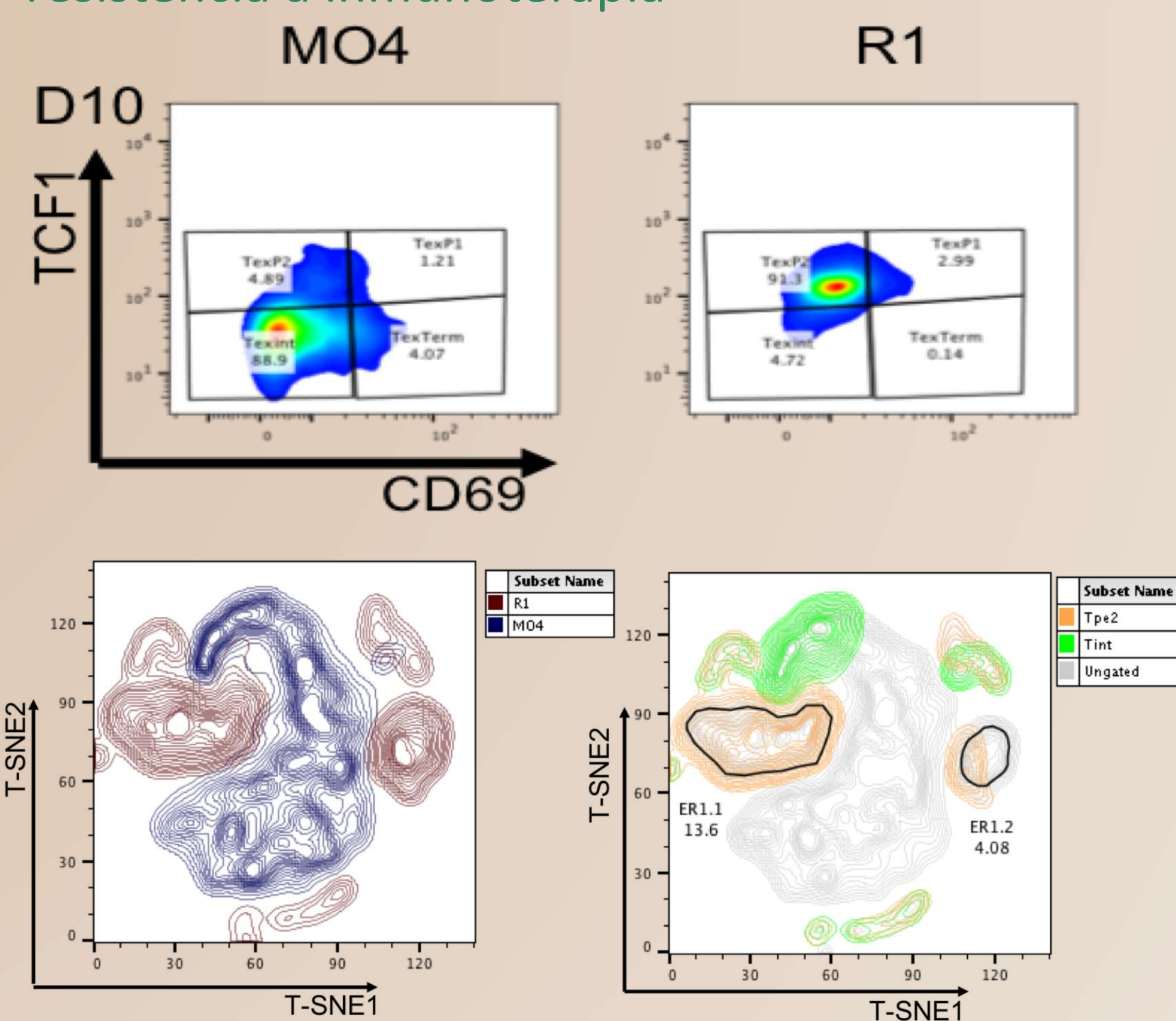
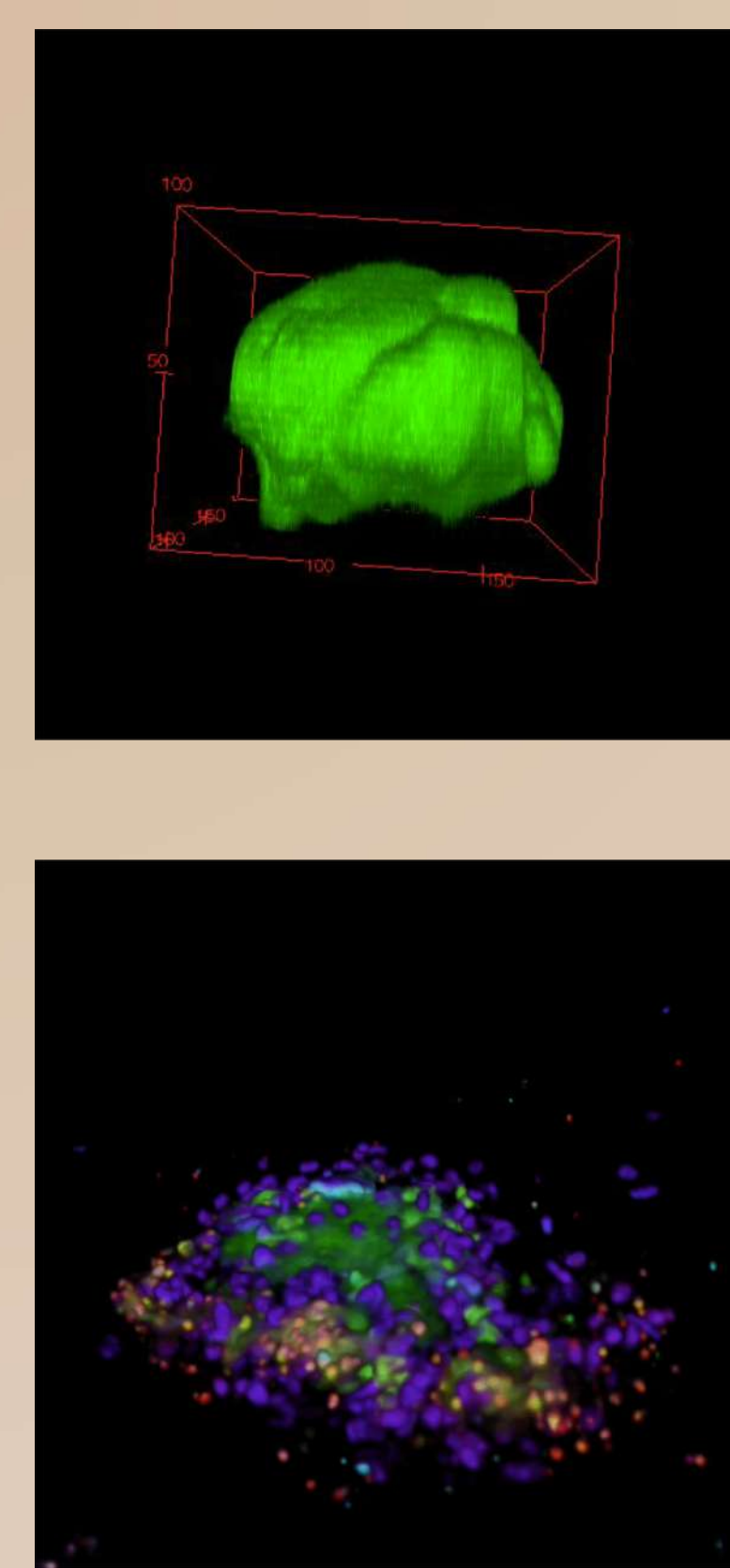
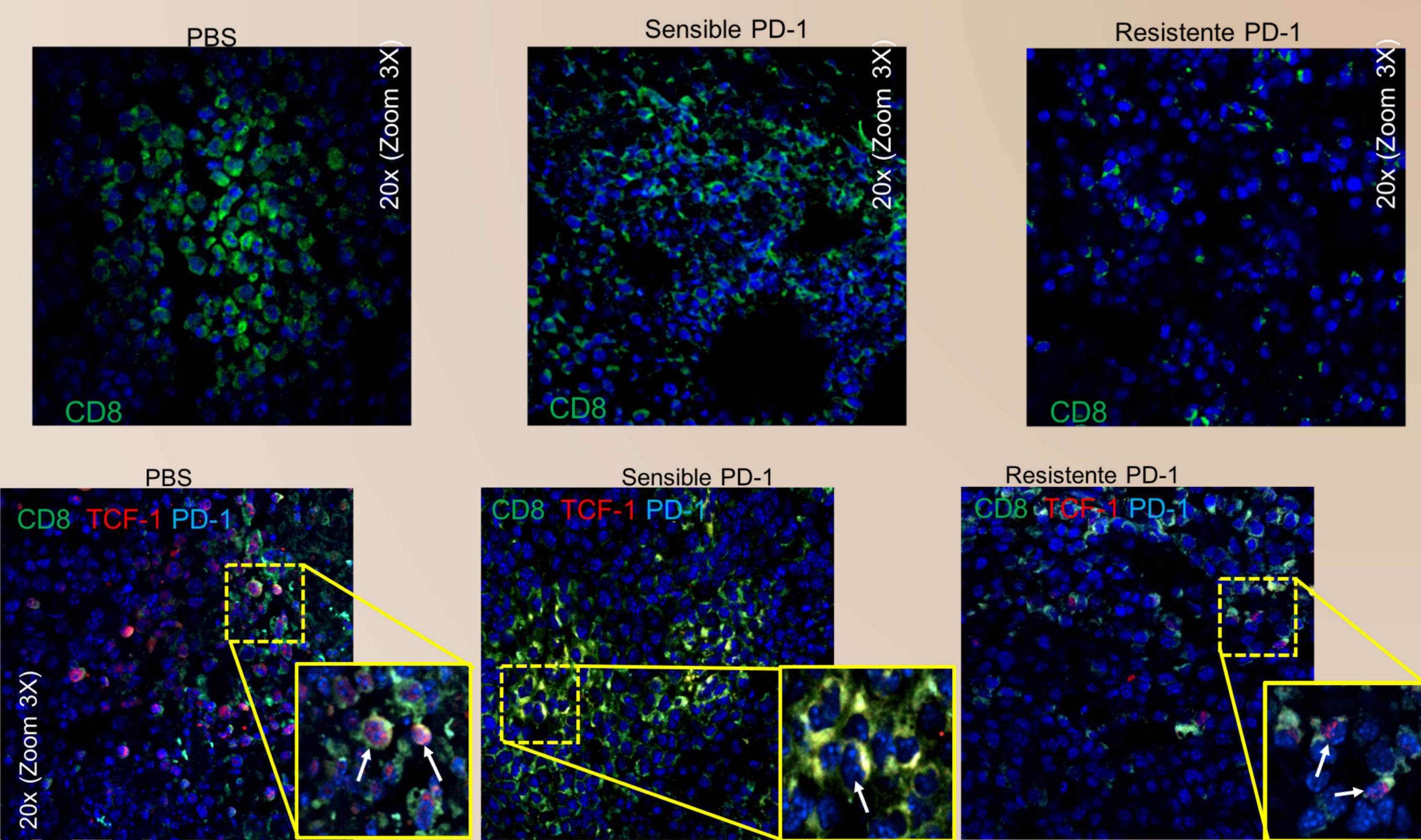


Resultados:

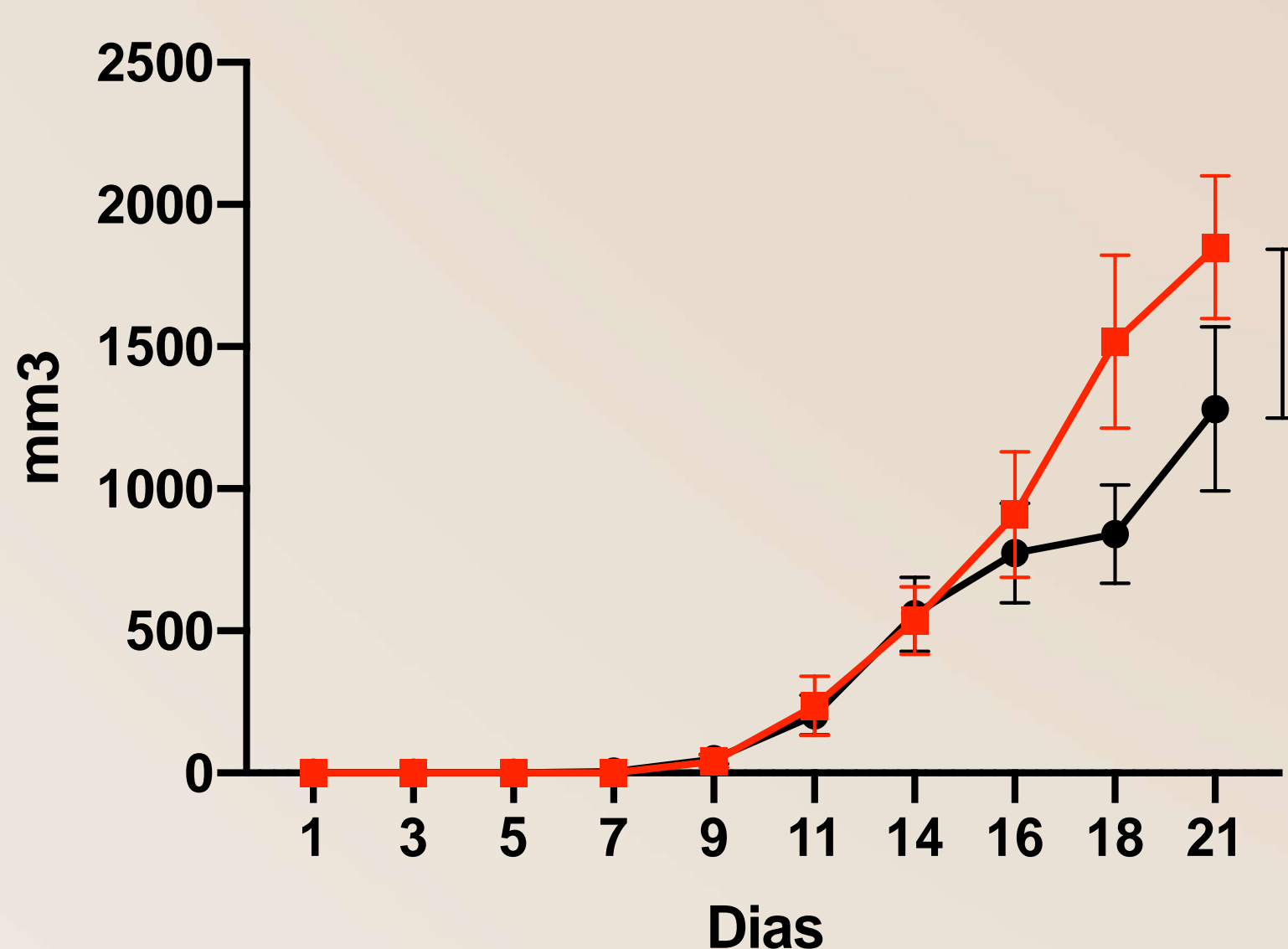
Obtención y caracterización de tumores resistentes a inmunoterapia



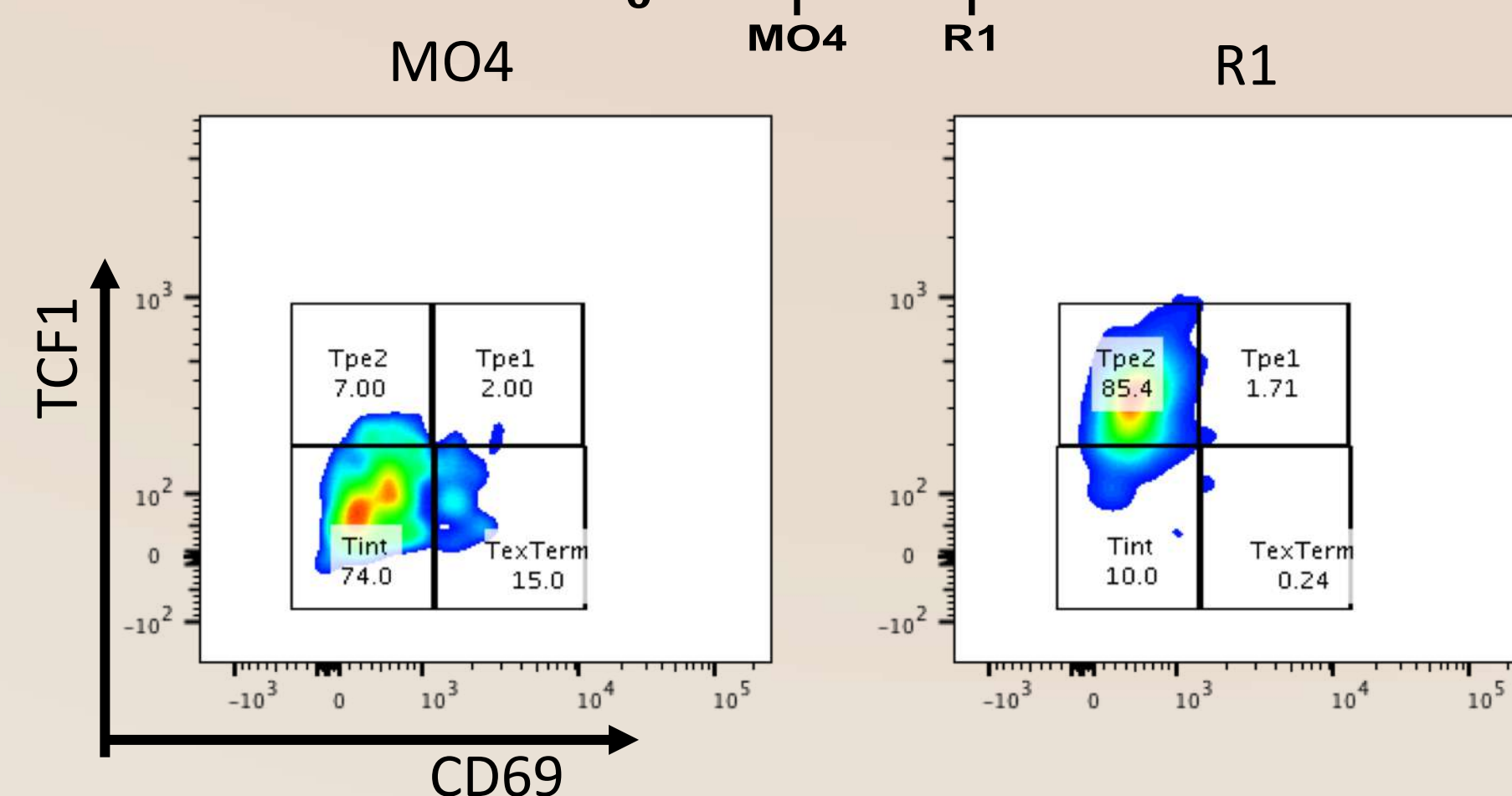
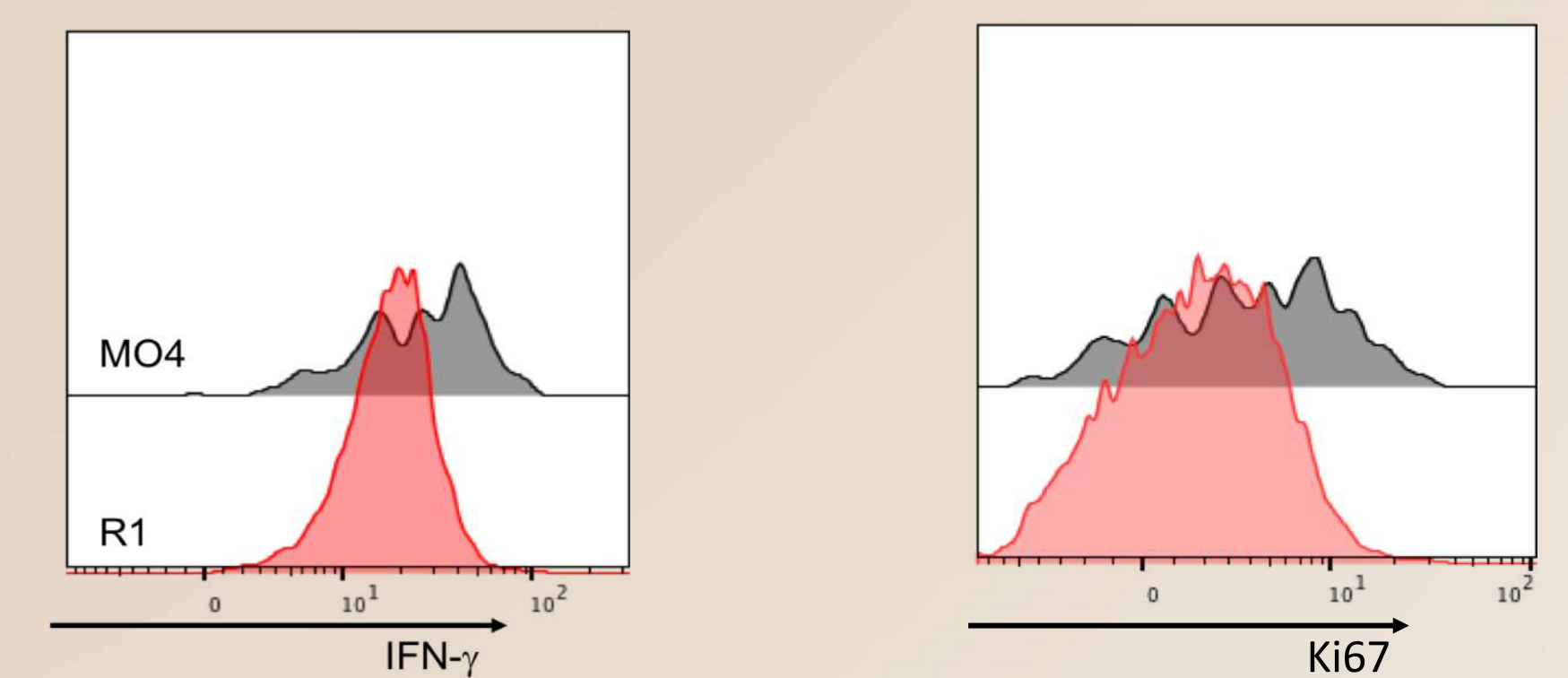
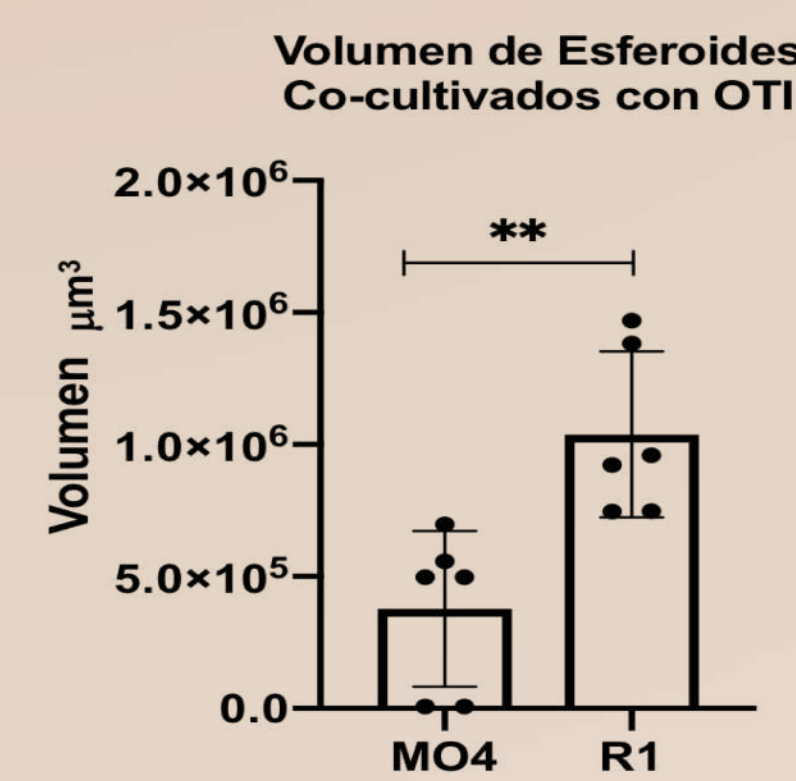
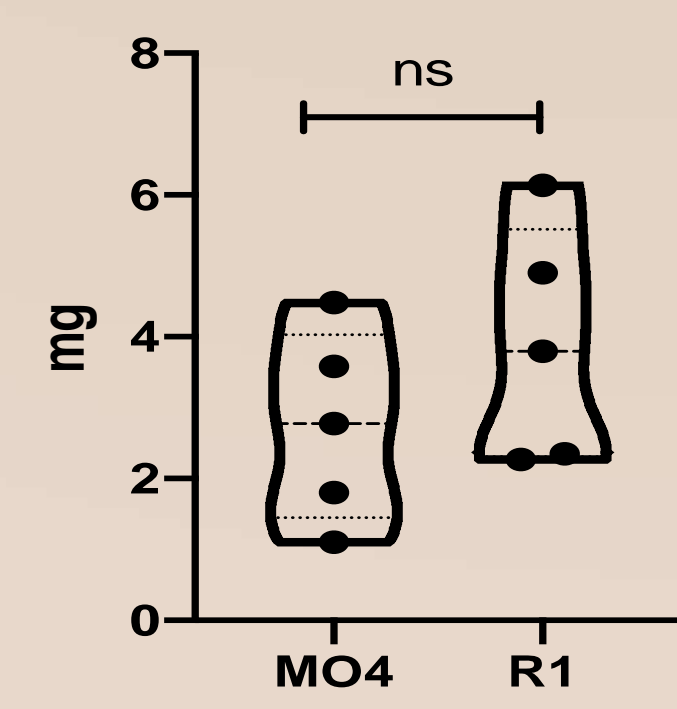
Desarrollo de un modelo *in vitro* que permita evaluar mecanismos de resistencia a inmunoterapia



Crecimiento Tumoral



Masa Tumoral



- i. La obtención de líneas resistentes a inmunoterapia es posible con la inmunización como presión selectiva de las clonas resistentes.
- ii. La resistencia a inmunoterapia anti PD-1 se asocia con la abundancia de linfocitos T CD8 Tpe2
- iii. Los linfocitos Tpe2 en contacto con células resistentes a inmunoterapia presentan un compromiso en la proliferación y función.